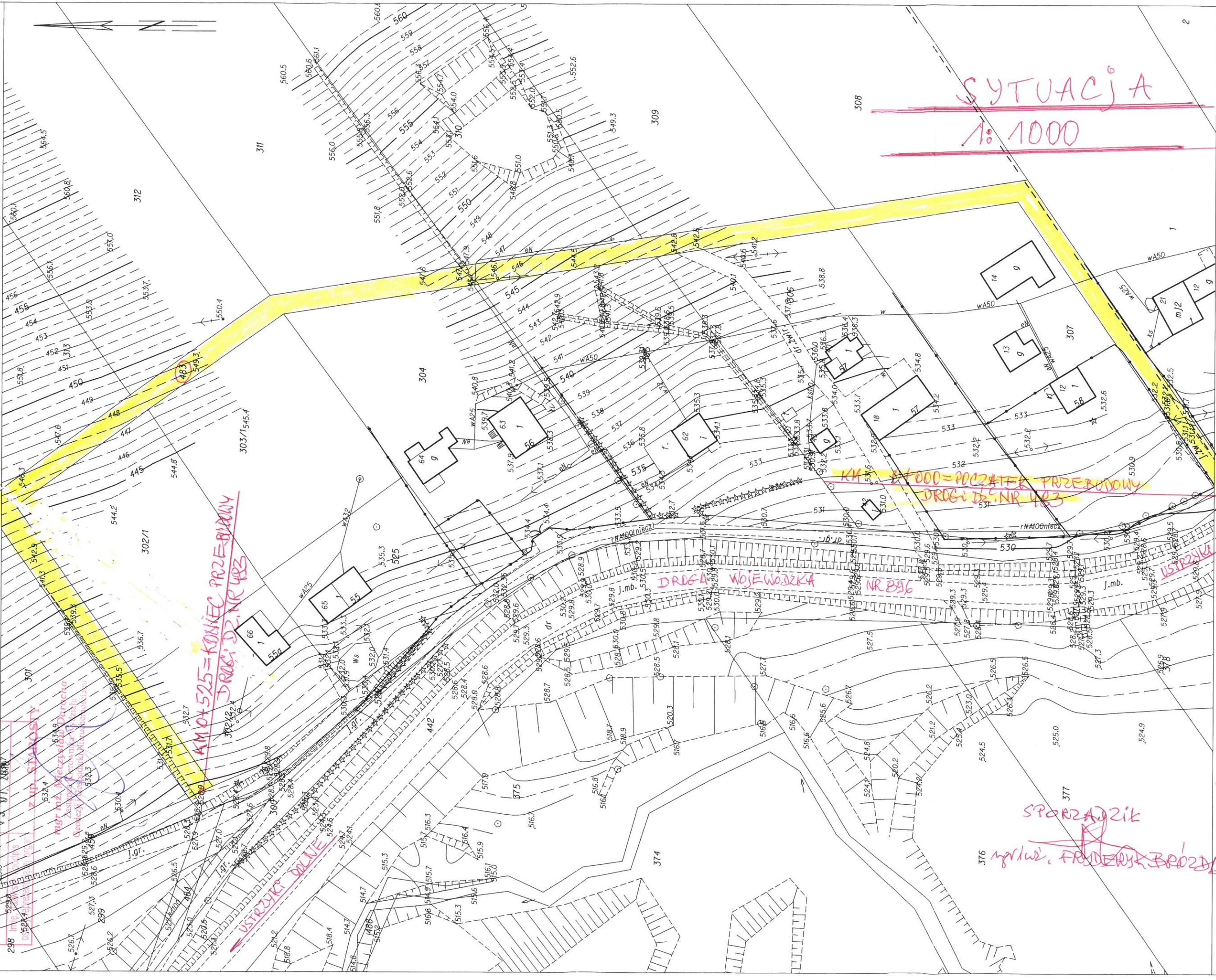


Województwo: podkarpackie
Jednostka ewidencyjna: 180108_5, Ustrzyki Dolne - obszar wiejski
Obręb: 0009, Hoszów
Dziątka: 483

MAPA ZASADNICZA

SKALA 1:1000



Powiada się zgodność niniejszej kopii z treścią materiału państwowego zasobu geodezyjnego i kartograficznego	
Organ prowadzący państwowy zasob geodezyjny i kartograficzny	STAROSTA BIESZCZADZKI
Nazwa materiału zasobu	MAPA ZASADNICZA
Identyfikator ewidencyjny materiału zasobu	6621.51.20.16
Data wykonania kopii	19.01.2016
Imię i nazwisko autora	ZAP. STALOWSKI
mgr inż. Jerzy Stalowski Zastępca kierownika Wydziału Geodezyjnego Urzędu Miejskiego w Bieszczadach	

Ustrzyki Dolne dn. 2016-01-18
Sporządził wydruk: Franciszek Heicler